



26. September 2018

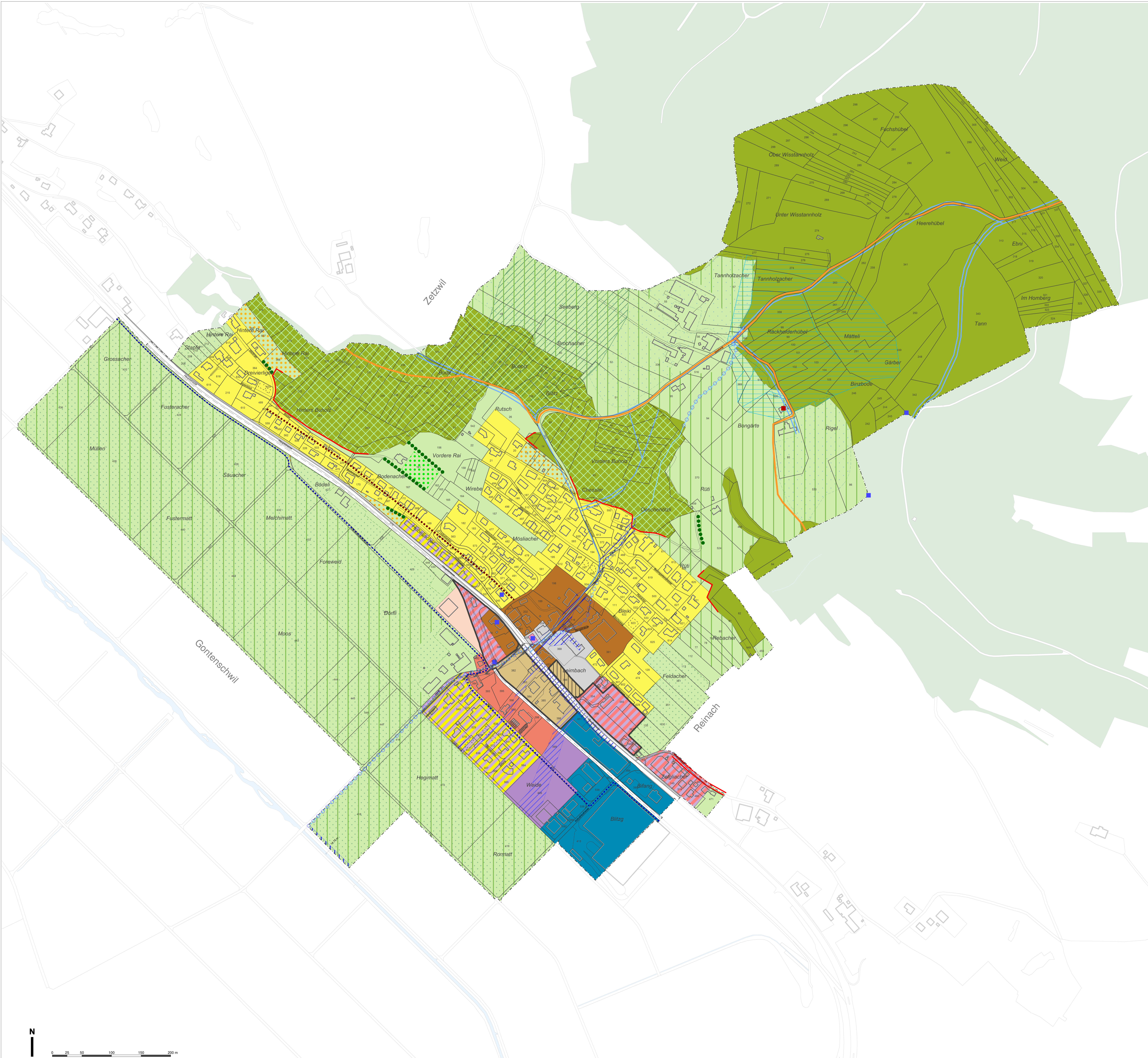
Beschlossen von der Einwohnergemeindeversammlung am 08. Juni 2018

Genehmigung durch den Regierungsrat mit RRB Nr. 2018-001157 vom 26. September 2018

005.611.1.1541-17 | 15.01.2019 | .amx Z:\plan_20_mpl_2018

Planteam S AG, Luzern; Bern; Liestal; Solothurn
 Raumentwicklung, Städtebau, Geoinformation

plan:team



Genehmigungsinhalt

Bauzonen

- Wohnzone A (W-A)
- Wohnzone B (W-B)
- Wohn- und Gewerbezone A (WG-A)
- Wohn- und Gewerbezone B (WG-B)
- Dorfzone (D)
- Zentrumszone 1 (Z1)
- Zentrumszone 2 (Z2)
- Gewerbezone (G)
- Industriezone (I)
- Zone für öffentliche Bauten und Anlagen (OeB)

Nichtbauzonen

- Landwirtschaftszone

Weitere Zonen

- Spezialzone für Heilpädagogisches Reiten

Überlagerte Schutzzonen

- Hochwassergefahrenzone HWZ
- Oberflächenwasserschutz/Hangwasser
- Landschaftschutzzone
- Magerwiese (Naturschutzzone im Kulturland)
- Fromentalwiese (Naturschutzzone im Kulturland)
- Naturschutzzone im Wald

Überlagerte Gewässerraumzonen

- Gewässerraumzone Wyna (gemäss BNO §19 Abs. 3)
- Gewässerraum (gemäss BNO §19 Abs. 4 und 5)

Weitere überlagerte Zonen

- Gestaltungsplanpflicht
- Empfindlichkeitsstufe III infolge Lärmbelastung

Überlagerte Schutzobjekte

- Kommunales Denkmalschutzobjekt
- Gebäude mit Substanzschutz
- Hecke, Feldgehölz, Ufergehölz

Orientierender Planinhalt

- Wald
- Waldgrenze gemäss §3 AWaV
- Gewässer mit Uferstreifen nach § 127 BauG (Abstände und zulässige Nutzung gemäss eidgenössischer und kantonalen Gewässerschutzgesetzgebung BauG)
- Gewässer eingedolt (Abstände und zulässige Nutzung gemäss eidgenössischer und kantonalen Gewässerschutzgesetzgebung BauG)
- Grundwasserschutzzone
- Restgefährdung Hochwasser
- Kantonales Denkmalschutzobjekt
- Fruchtfolgeflächen mit sehr guter oder guter Eignung
- Fruchtfolgeflächen mit bedingter Eignung
- Wanderweg
- Radrouthenetz (kantonal): Radweg bestehend
- IVS Lokale Bedeutung, Historischer Verlauf
- IVS Lokale Bedeutung, Historischer Verlauf mit Substanz
- IVS Lokale Bedeutung, Historischer Verlauf mit viel Substanz
- IVS Nationale Bedeutung, Historischer Verlauf
- IVS Nationale Bedeutung, Historischer Verlauf mit Substanz

